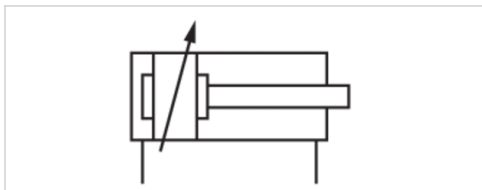


Zugankerzylinder ISO 15552, Serie TRB

- ISO 15552
- Ø 32-125 mm
- Anschlüsse G 1/8 G 1/4 G 3/8 G 1/2
- doppeltwirkend
- Dämpfung pneumatisch einstellbar
- Kolbenstange Außengewinde
- wärmebeständig



Normen	ISO 15552
Druckluftanschluss	Innengewinde
Betriebsdruck min./max.	1,5 ... 10 bar
Umgebungstemperatur min./max.	-10 ... 150 °C
Mediumtemperatur min./max.	-10 ... 150 °C
Medium	Druckluft
Max. Partikelgröße	50 µm
Ölgehalt der Druckluft	0 ... 5 mg/m ³
Druck zur Bestimmung der Kolbenkräfte	6.3 bar



Technische Daten

Kolben-Ø Kolbenstangengewinde Anschlüsse Kolbenstangen-Ø	32 mm M10x1,25 G 1/8 12 mm	40 mm M12x1,25 G 1/4 16 mm	50 mm M16x1,5 G 1/4 20 mm	63 mm M16x1,5 G 3/8 20 mm	80 mm M20x1,5 G 3/8 25 mm	100 mm M20x1,5 G 1/2 25 mm
Hub 25	0822240400	0822241400	0822242400	0822243400	0822244400	0822245400
50	0822240401	0822241401	0822242401	0822243401	0822244401	0822245401
80	0822240402	0822241402	0822242402	0822243402	0822244402	0822245402
100	0822240403	0822241403	0822242403	0822243403	0822244403	0822245403
125	0822240404	0822241404	0822242404	0822243404	0822244404	0822245404
160	0822240405	0822241405	0822242405	0822243405	0822244405	0822245405
200	0822240406	0822241406	0822242406	0822243406	0822244406	0822245406
250	0822240407	0822241407	0822242407	0822243407	0822244407	0822245407
320	0822240408	0822241408	0822242408	0822243408	0822244408	0822245408
400	0822240409	0822241409	0822242409	0822243409	0822244409	0822245409
500	0822240410	0822241410	0822242410	0822243410	-	0822245410

Kolben-Ø Kolbenstangengewinde Anschlüsse Kolbenstangen-Ø	125 mm M27x2 G 1/2 32 mm
Hub 25	0822206401
50	0822206402
80	0822206403
100	0822206404
125	0822206405
160	0822206406
200	0822206407
250	0822206408
320	0822206409
400	0822206410
500	0822206411

Technische Daten

Kolben-Ø	32 mm	40 mm	50 mm
Kolbenkraft einfahrend	435 N	660 N	1035 N
Kolbenkraft ausfahrend	505 N	790 N	1235 N
Dämpfungslänge	11,5 mm	15 mm	17 mm
Dämpfungsenergie	4,8 J	9 J	15 J
Gewicht 0 mm Hub	0,46 kg	0,67 kg	1,14 kg
Gewicht +10 mm Hub	0,024 kg	0,03 kg	0,036 kg
Zuganker	Nichtrostender Stahl	Nichtrostender Stahl	Stahl verzinkt
Hub max.	1600 mm	1900 mm	2100 mm

Kolben-Ø	63 mm	80 mm	100 mm	125 mm
Kolbenkraft einfahrend	1765 N	2855 N	4635 N	7220 N
Kolbenkraft ausfahrend	1960 N	3165 N	4945 N	7725 N
Dämpfungslänge	16,5 mm	19,5 mm	19,5 mm	22 mm
Dämpfungsenergie	27 J	54 J	88 J	140 J
Gewicht 0 mm Hub	1,4 kg	2,12 kg	3,16 kg	6,92 kg
Gewicht +10 mm Hub	0,052 kg	0,06 kg	0,065 kg	0,21 kg
Zuganker	Stahl verzinkt	Stahl verzinkt	Stahl verzinkt	Stahl verzinkt
Hub max.	2500 mm	2800 mm	2800 mm	2750 mm

Technische Informationen

Der Drucktaupunkt muss mindestens 15 °C unter der Umgebungs- und Mediumtemperatur liegen und darf max. 3 °C betragen.

Der Ölgehalt der Druckluft muss über die gesamte Lebensdauer konstant bleiben.

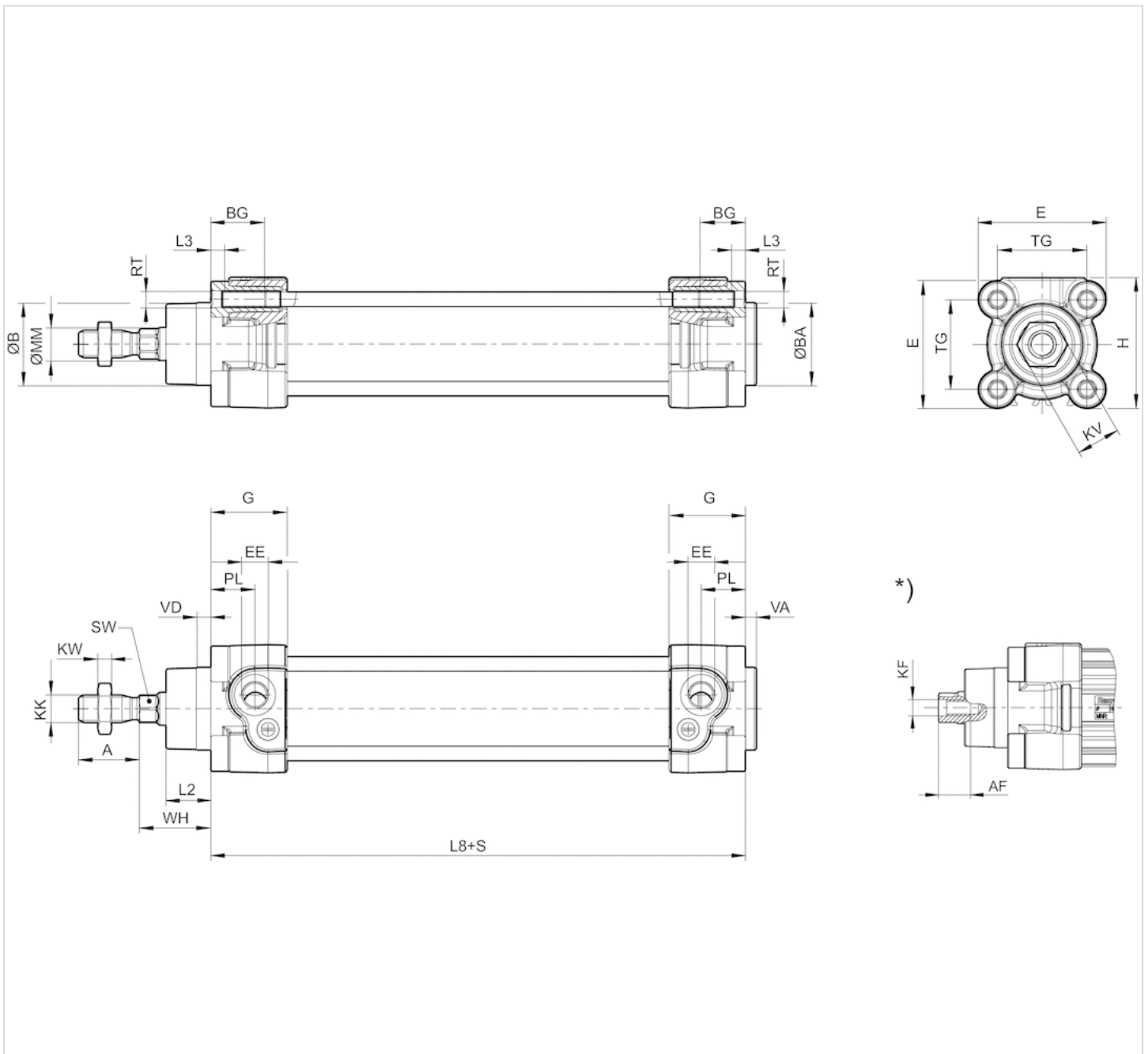
Verwenden Sie ausschließlich von AVENTICS zugelassene Öle. Weitere Informationen finden Sie im Dokument „Technische Informationen“ (erhältlich im MediaCentre).

Technische Informationen

Werkstoff	
Zylinderrohr	Aluminium, eloxiert
Kolbenstange	Nichtrostender Stahl
Deckel vorne	Aluminium-Druckguss
Deckel hinten	Aluminium-Druckguss
Dichtung	Fluor-Kautschuk
Mutter für Kolbenstange	Stahl, verzinkt
Abstreifer	Fluor-Kautschuk
Zuganker	Nichtrostender Stahl Stahl, verzinkt
	Weitere Werkstoffangaben siehe Tabelle.

Abmessungen

Abmessungen



S = Hub

*) Für Zylinder mit Option Kolbenstange Innengewinde

Abmessungen

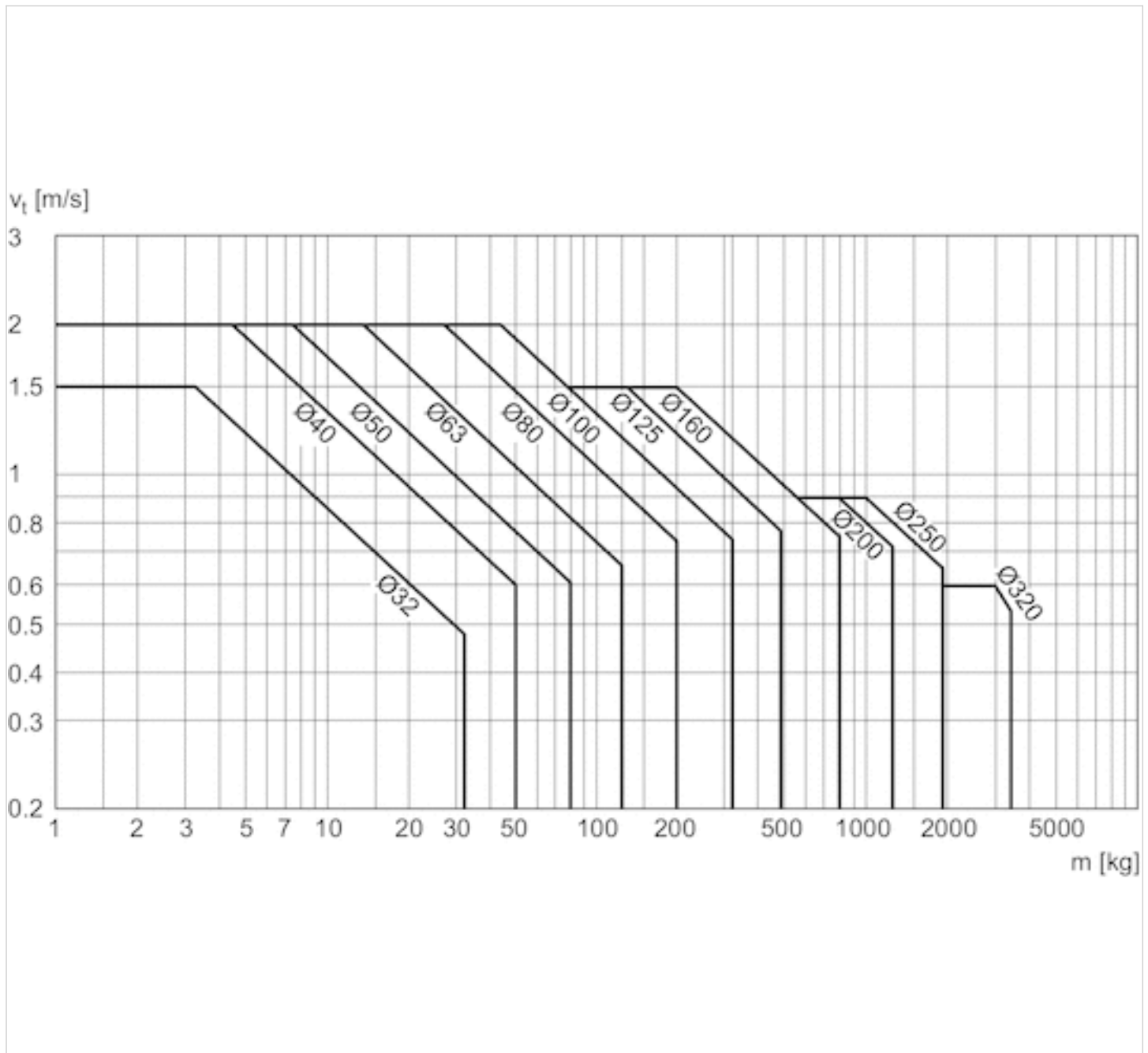
Kolben-Ø	A -2	AF+1	ØB d11	ØBA d11	BG min.	E	EE	G	H	KF	KK	KV	KW
32 mm	22	12	30	30	16	46.5	G 1/8	27.75	47.5	M6	M10x1,25	16	5
40 mm	24	13.5	35	35	16	53	G 1/4	33.25	53	M8	M12x1,25	18	6
50 mm	32	17	40	40	16	65	G 1/4	31	65	M10	M16x1,5	24	8
63 mm	32	17	45	45	16	75	G 3/8	38.25	75	M10	M16x1,5	24	8
80 mm	40	21	45	45	17	95	G 3/8	38.25	95	M12	M20x1,5	30	10

Kolben-Ø	A -2	AF+1	ØB d11	ØBA d11	BG min.	E	EE	G	H	KF	KK	KV	KW
100 mm	40	21	55	55	17	115	G 1/2	42.25	115	M12	M20x1,5	30	10
125 mm	54	28	60	60	20	140	G 1/2	53.85	140	M16	M27x2	41	13.5

Kolben-Ø	ØMM f8	PL	L2	L3 ±0,5	L8	RT	SW	TG	VA -1	VD	WH
32 mm	12	16	16.25	4.5	94±0,4	M6	10	32,5±0,5	4	5	26±1,4
40 mm	16	20	18.25	4.5	105±0,7	M6	13	38±0,5	4	5	30±1,4
50 mm	20	19	25	4.5	106±0,7	M8	17	46,5±0,6	4	5	37±1,4
63 mm	20	24	25	4.5	121±0,8	M8	17	56,5±0,7	4	5	37±1,8
80 mm	25	23.5	33	0	128±0,8	M10	22	72±0,7	4	5	46±1,8
100 mm	25	25	36	0	138±1	M10	22	89±0,7	4	5	51±1,8
125 mm	32	33	45	0	160±1	M12	27	110±1,1	6	7	65±2,2

Diagramme

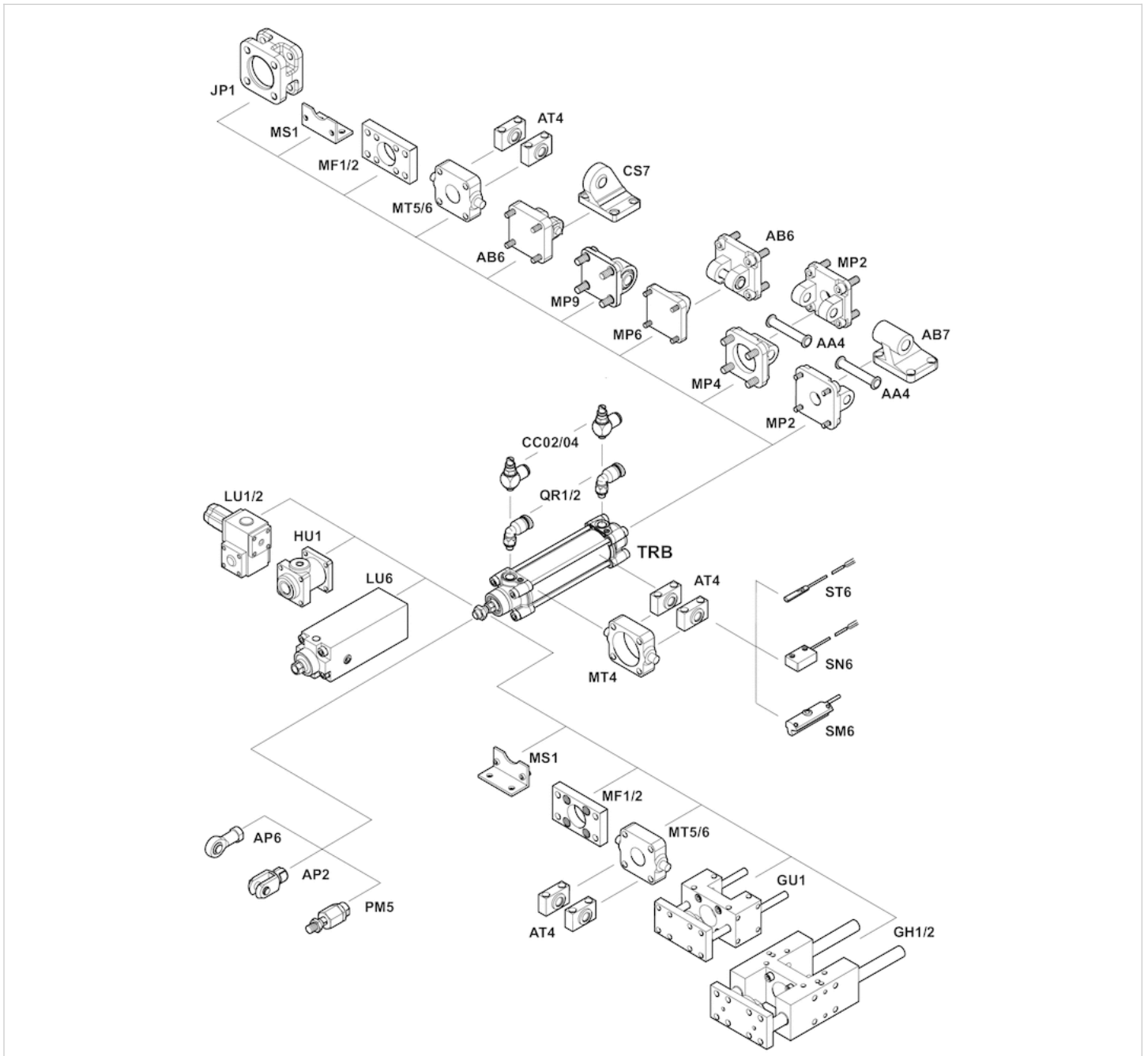
Dämpfungsdiagramm



v = Kolbengeschwindigkeit [m/s]

m = Dämpfbare Masse [kg]

Zubehörübersicht



Efficient pneumatic solutions, our program: cylinders and drives, valves and valve systems, air supply management



Visit us: [Emerson.com/Aventics](https://www.emerson.com/Aventics)

Your local contact: [Emerson.com/contactus](https://www.emerson.com/contactus)



Emerson.com



[Facebook.com/EmersonAutomationSolutions](https://www.facebook.com/EmersonAutomationSolutions)



[LinkedIn.com/company/Emerson-Automation-Solutions](https://www.linkedin.com/company/Emerson-Automation-Solutions)



[Twitter.com/EMR_Automation](https://twitter.com/EMR_Automation)

An example configuration is depicted on the title page. The delivered product may thus vary from that in the illustration. Subject to change. This Document, as well as the data, specifications and other information set forth in it, are the exclusive property of AVENTICS GmbH. It may not be reproduced or given to third parties without its consent. Only use the AVENTICS products shown in industrial applications. Read the product documentation completely and carefully before using the product. Observe the applicable regulations and laws of the respective country. When integrating the product into applications, note the system manufacturer's specifications for safe use of the product. The data specified only serve to describe the product. No statements concerning a certain condition or suitability for a certain application can be derived from our information. The information given does not release the user from the obligation of own judgement and verification. It must be remembered that the products are subject to a natural process of wear and aging.

The Emerson logo is a trademark and service mark of Emerson Electric Co. Brand logotype are registered trademarks of one of the Emerson family of companies. All other marks are the property of their respective owners. © 2020 Emerson Electric Co. All rights reserved.
2020-12



CONSIDER IT SOLVED™